

Οργάνωση Τμήματος Ειδικής Φυσικής Αγωγής στη Διεύθυνση Φυσικής Αγωγής του ΥΠΕΠΘ

Η εκπαιδευτική πολιτική κάθε πολιτισμένης χώρας επιδιώκει την επίτευξη του στόχου: «**Ε κ π α ί δ ε υ σ η γ ι α ό λ ο υ ς**», ο οποίος αυτονόητα περιλαμβάνει και τα άτομα με Μειονεξίες και Αναπηρίες. Ο στόχος αυτός, σε ό,τι αφορά στην Ειδική Φυσική Αγωγή τουλάχιστον, δεν έχει επιτευχθεί στη χώρα μας μέχρι σήμερα. Θεωρούμε ότι οι προτάσεις μας μπορούν να συμβάλουν καθοριστικά στη δημιουργία και υλοποίηση ενός προγράμματος Ειδικής Φυσικής Αγωγής που να ανταποκρίνεται πραγματικά στις ανάγκες και τις προσδοκίες της Ελληνικής κοινωνίας.

Η Ειδική Φυσική Αγωγή, ως κλάδος της Φυσικής Αγωγής, έχει το προνόμιο να κινείται σε δύο επίπεδα, της γενικής εκπαίδευσης και της ειδικής εκπαίδευσης. Επομένως, οι εκπαιδευτικοί που εργάζονται στο χώρο της πρέπει να είναι ικανοί να δραστηριοποιούνται και ν' ανταπεξέρχονται και στα δυο επίπεδα.

Η ειδικότητα της Ειδικής Φυσικής Αγωγής υπήρξε συνέπεια της ανάγκης για άσκηση των μαθητών με ειδικές εκπαιδευτικές ανάγκες. Στην εξέλιξή της, η ιδεολογία που διαμόρφωσε το κίνημα της εκπαίδευσης των παιδιών με ΜκΑ δημιούργησε το θεσμικό αίτημα της ένταξης των παιδιών αυτών στη γενική εκπαίδευση ως συνέπεια της ικανοποίησης των φυσικών και ανθρώπινων δικαιωμάτων τους. Απόρροια αυτής της κοινωνικής δυναμικής υπήρξε και η προσαρμογή της Ειδικής Φυσικής Αγωγής στις αρχές του θεσμού της ένταξης και της ενσωμάτωσης, όπως αυτή μετεξελίχθηκε στα μέσα της δεκαετίας του 1990.

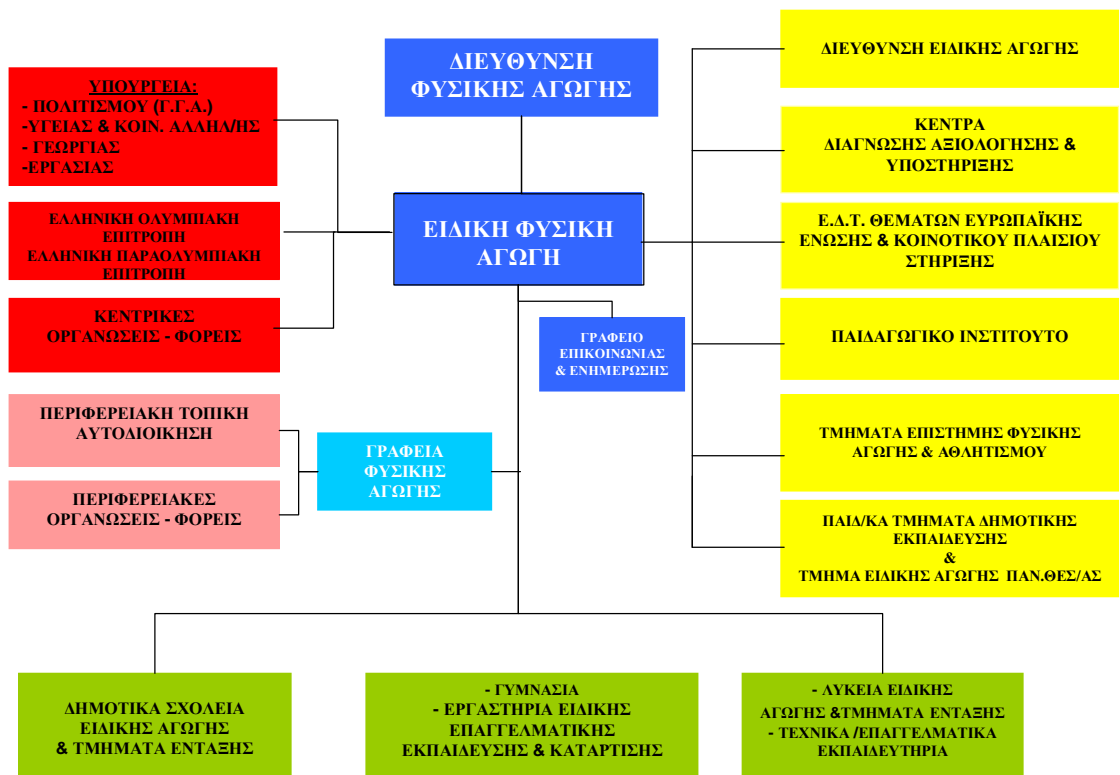
Η απαίτηση των εκπαιδευτικών Φυσικής Αγωγής που εργάζονται ήδη σε μονάδες Πρωτοβάθμιας και Δευτεροβάθμιας Εκπαίδευσης για επιμόρφωση και εξειδίκευση, σε συνάρτηση με την απαίτηση για Αναλυτικά Προγράμματα Σπουδών (Α.Π.Σ.) στην Ειδική Φυσική Αγωγή, αντανακλά τη σημερινή πραγματικότητα. Επομένως, κατά τη γνώμη μας, αυτό που απαιτείται στο χώρο της Ειδικής Φυσικής Αγωγής κατά την παρούσα περίοδο είναι η λειτουργία του Τμήματος της Ειδικής Φυσικής Αγωγής υπό τη Διεύθυνση Φυσικής Αγωγής του ΥΠ.Ε.Π.Θ., το οποίο θα λειτουργεί παράλληλα με τη Διεύθυνση Ειδικής Αγωγής.

Σκοπός του Τμήματος είναι:

- Η επιστημονική έρευνα, μελέτη και τεκμηρίωση όλων των θεμάτων της Ειδικής Φυσικής Αγωγής και η υποβολή προτάσεων για το σχεδιασμό και την εφαρμογή της εκπαιδευτικής πολιτικής της Φυσικής Αγωγής και του Αθλητισμού στην Ειδική Εκπαίδευση, με τη συνεργασία των αρμοδίων τμημάτων του Παιδαγωγικού Ινστιτούτου (Π.Ι.) και των τμημάτων Προσαρμοσμένης Φυσικής Αγωγής των Τμημάτων Επιστήμης Φυσικής Αγωγής και Αθλητισμού (Τ.Ε.Φ.Α.Α.) της χώρας.
- Ο σχεδιασμός, η ανάπτυξη, η υποστήριξη προγραμμάτων διαρκούς επιμόρφωσης των εκπαιδευτικών της Ειδικής Φυσικής Αγωγής, τόσο σε θεωρητικό όσο και σε πρακτικό επίπεδο, με τη συνεργασία του Π.Ι., των Περιφερειακών Εκπαιδευτικών Κέντρων (Π.Ε.Κ.) και των ΤΕΦΑΑ της χώρας.
- Ο σχεδιασμός και η ανάπτυξη Α.Π.Σ. με τη συνεργασία του Π.Ι. και των Τ.Ε.Φ.Α.Α. της χώρας. Θεωρούμε ότι για την Ειδική Φυσική Αγωγή απαιτείται η διαμόρφωση ενός καθαρά ελληνικού μοντέλου, στηριγμένου στην πραγματικότητα και στις δυνατότητες της Ελληνικής δημόσιας εκπαίδευσης. Η μέχρι σήμερα υιοθέτηση μοντέλων του εξωτερικού δεν έφερε και δεν πρόκειται να φέρει, κατά τη γνώμη μας, ουσιαστικά αποτελέσματα. Είναι πρωταρχική η ανάγκη διαμόρφωσης του ελληνικού Α.Π.Σ. για την Ειδική Φυσική Αγωγή καθώς και επί μέρους Α.Π.Σ. για κάθε κατηγορία μαθητών με ειδικές εκπαιδευτικές ανάγκες. Τα οποιαδήποτε προγράμματα ένταξης θα μπορέσουν ν' αποδώσουν μόνο στην περίπτωση αυτή. Άλλως, η ένταξη θα αποτελεί έναν ιδεώδη μύθο.
- Η διάθεση του αθλητικού - υποστηρικτικού υλικού για κάθε κατηγορία μαθητών με ειδικές εκπαιδευτικές ανάγκες.
- Η συνεργασία με επιστημονικούς Φορείς - Οργανώσεις του εσωτερικού και του εξωτερικού, καθώς και με εξειδικευμένους επιστήμονες, με σκοπό την προώθηση των θεμάτων της Ειδικής Φυσικής Αγωγής.
- Η επιστημονική υποστήριξη του έργου των Σχολικών Συμβούλων της Φυσικής και Ειδικής Αγωγής και των προγραμμάτων σχολικής ενσωμάτωσης με τη συνεργασία του Π.Ι. και των Τ.Ε.Φ.Α.Α. της χώρας.

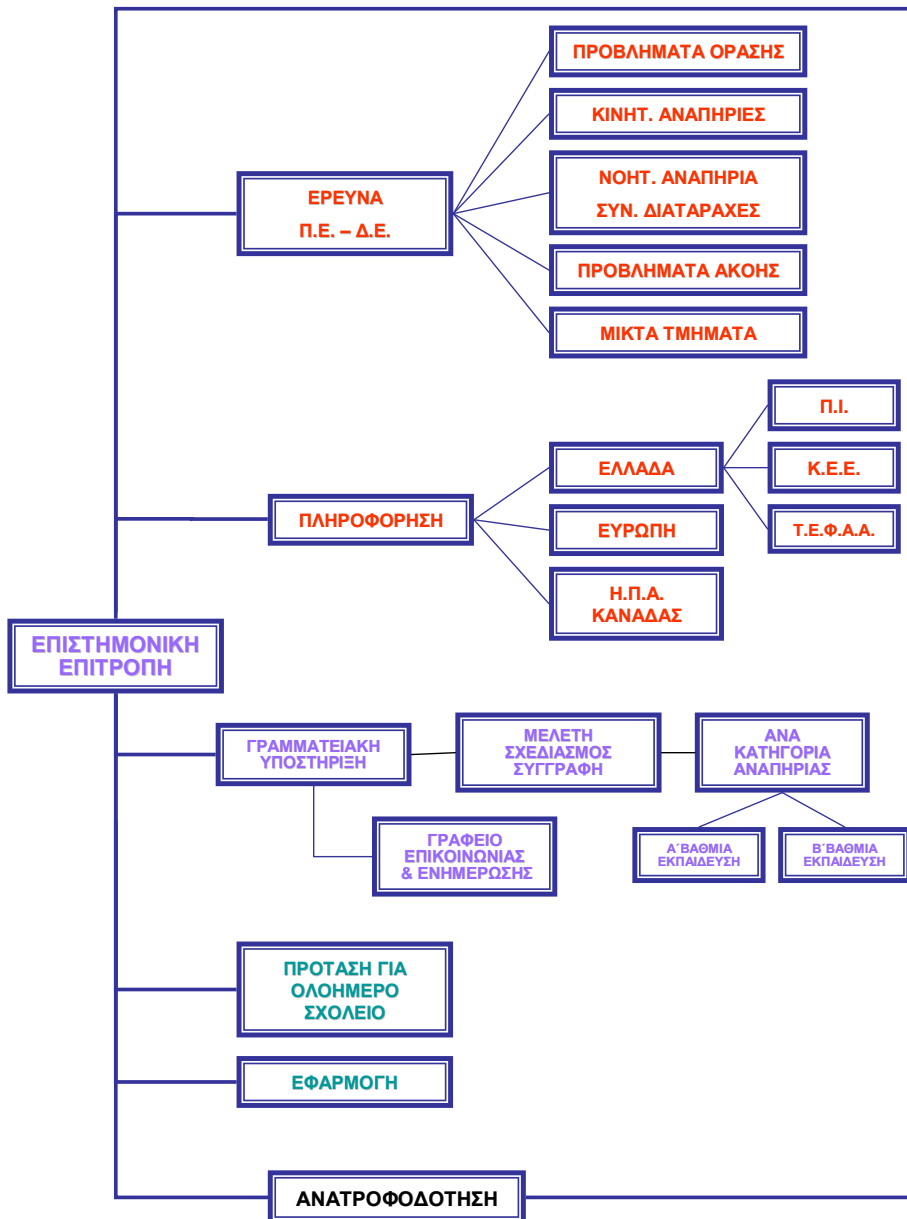
- Η προώθηση και εφαρμογή της σύγχρονης τεχνολογίας στην Ειδική Φυσική Αγωγή, με τη συνεργασία του Π.Ι. και των ΤΕΦΑΑ της χώρας.
- Οι αθλητικές δραστηριότητες, οι Ολυμπιακοί Αγώνες (Παραολυμπιακοί Αγώνες), οι παράλληλες εκδηλώσεις και οι κατασκηνώσεις για τους μαθητές με ειδικές εκπαιδευτικές ανάγκες, με τη συνεργασία της Ελληνικής Ολυμπιακής Επιτροπής, της Ελληνικής Παραολυμπιακής Επιτροπής, των Υπουργείων Υγείας-Πρόνοιας και Κοινωνικής Αλληλεγγύης και Εθνικής Παιδείας και Θρησκευμάτων, καθώς και των Φορέων-Οργανώσεων.

ΟΡΓΑΝΟΓΡΑΜΜΑ ΤΜΗΜΑΤΟΣ ΕΙΔΙΚΗΣ ΦΥΣΙΚΗΣ ΑΓΩΓΗΣ

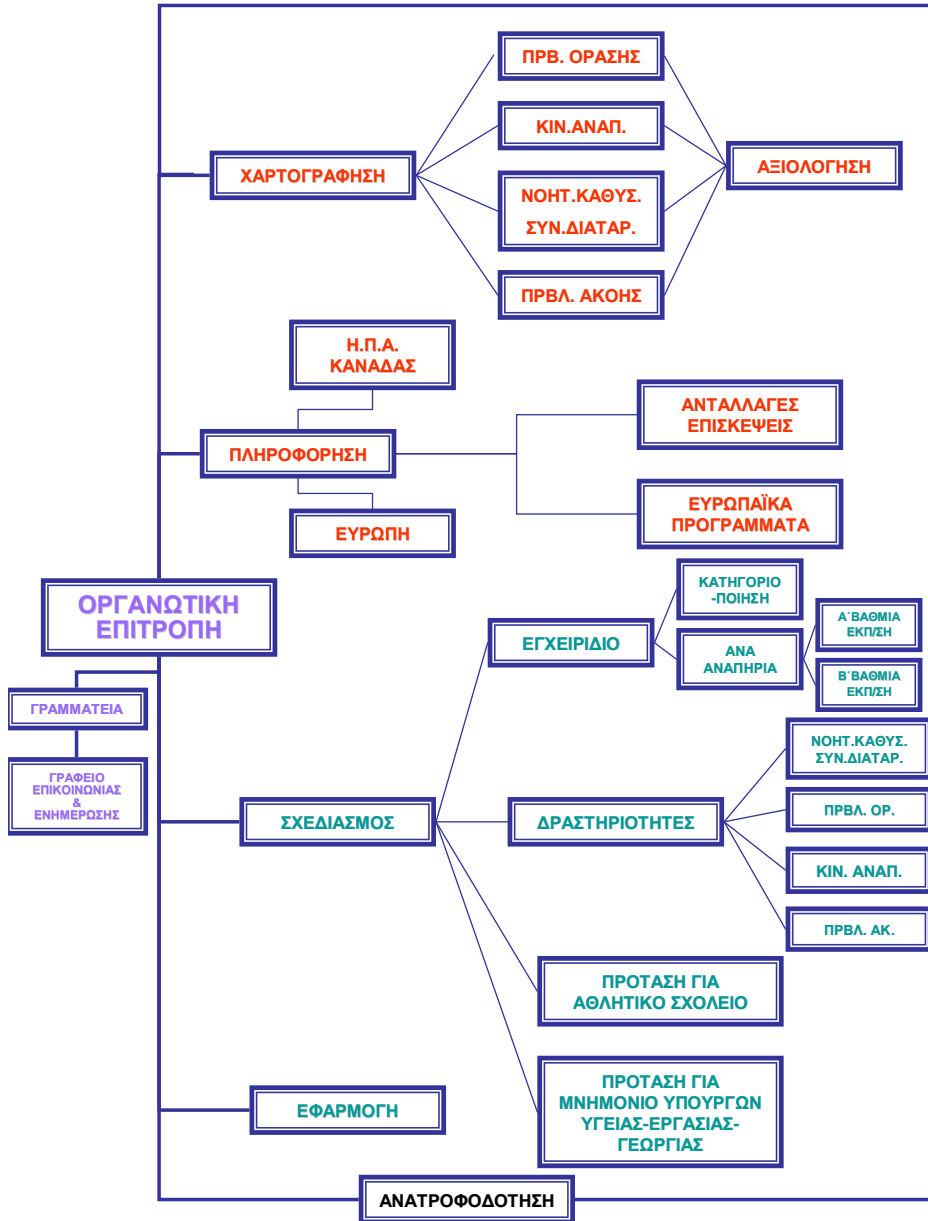


Τριπόδης, Ν. (2001). Φυσική Αγωγή και Αθλητισμός για τα Άτομα με Ειδικές Ανάγκες. Εφημερίδα Π.Ο.Σ.Γ.Κ.Α.Μ.Ε.Α., Αθήνα.

ΔΡΑΣΕΙΣ ΕΙΔΙΚΗΣ ΦΥΣΙΚΗΣ ΑΓΩΓΗΣ ΣΤΑ ΑΝΑΛΥΤΙΚΑ ΠΡΟΓΡΑΜΜΑΤΑ



ΔΡΑΣΕΙΣ ΕΙΔΙΚΗΣ ΦΥΣΙΚΗΣ ΑΓΩΓΗΣ ΣΤΙΣ ΑΘΛΗΤΙΚΕΣ ΔΡΑΣΤΗΡΙΟΤΗΤΕΣ



ΔΡΑΣΕΙΣ ΕΙΔΙΚΗΣ ΦΥΣΙΚΗΣ ΑΓΩΓΗΣ ΣΤΑ ΣΕΜΙΝΑΡΙΑ - ΣΥΝΕΔΡΙΑ



ΔΡΑΣΕΙΣ ΕΙΔΙΚΗΣ ΦΥΣΙΚΗΣ ΑΓΩΓΗΣ ΓΙΑ ΤΗ ΔΙΑΘΕΣΗ ΑΘΛΗΤΙΚΟΥ - ΥΠΟΣΤΗΡΙΚΤΙΚΟΥ ΥΛΙΚΟΥ



ΒΙΒΛΙΟΓΡΑΦΙΑ

1. Καρκαλάς. Β. (1992), Οργανωτική και διοικητική επιχειρήσεων και οργανισμών, Αθήνα
2. Harold Kerzner (2003), Project Management: A systems approach to planning, scheduling and controlling, 7th Edition, John Wiley and sons
3. Koontz. H., O'Donnell. C. (1980), Οργάνωση και διοίκηση, Εκδόσεις Παπαζήση
4. Morax International Inc., Πρακτικά σεμιναρίου, Η διαδικασία του μάνατζμεντ και η εφαρμογή της, Αθήνα, 1989
5. Tatarelli. G.(1981), L' organizzazione applicata allo sport, Federazione Italiana Canottaggio, Roma
6. Τριπόδης. Ν. (2005), Ιδεολογικές επιδράσεις στην ειδική φυσική αγωγή στην Ελλάδα τον 20^ο αιώνα, Διδακτορική διατριβή, Αθήνα

Δρ Νικόλαος Τριπόδης