

**17. Ο ΑΡΙΘΜΟΣ ΤΩΝ ΣΤΕΛΕΧΩΝ ΠΟΥ ΑΣΧΟΛΟΥΝΤΑΙ  
ΣΤΗΝ ΕΙΔΙΚΗ ΦΥΣΙΚΗ ΑΓΩΓΗ.  
ΔΙΑΣΠΟΡΑ ΚΑΤΑ ΠΕΡΙΟΧΗ.  
ΧΡΟΝΟΛΟΓΙΚΗ ΕΞΕΛΙΞΗ**

Η πρώτη φορά που αναφέρεται σε Α.Π.Σ. το αντικείμενο της φυσικής αγωγής στη χώρα μας, είναι αυτή του ωρολογίου προγράμματος του Πρότυπου Ειδικού Σχολείου Αθηνών στη Καισαριανή<sup>302</sup> το 1937. Από τη μελέτη των προγραμμάτων και του αρχείου του σχολείου προκύπτει ότι η φυσική αγωγή ασκούνταν από τους δασκάλους του σχολείου<sup>303</sup>. Για πρώτη φορά προβλέπεται επίσημα η πρόσληψη εκπαιδευτικών φυσικής αγωγής σε μονάδα ειδικής εκπαίδευσης, όταν το 1965 αναγνωρίζεται το ιδιωτικό Γυμνάσιο Κωφών - Βαρηκόων ως ισότιμο με τα δημόσια αντίστοιχα σχολεία<sup>304</sup> και, κατά συνέπεια, αναγκάζεται να προσλάβει το απαραίτητο προσωπικό<sup>305</sup>.

Στα δημόσια σχολεία ειδικής εκπαίδευσης η είσοδος των εκπαιδευτικών φυσικής αγωγής αρχίζει άτυπα το 1983. Μάλιστα, προηγείται στα ειδικά σχολεία πρωτοβάθμιας εκπαίδευσης της αντίστοιχης των γενικών σχολείων, που πραγματοποιείται αργότερα. Τόσο η είσοδος όσο και η αμοιβή των εκπαιδευτικών φυσικής αγωγής επιτεύχθηκε μέσω των διαφόρων προγραμμάτων λαϊκής επιμόρφωσης των νομαρχιών και των δήμων. Στο σύνολό τους δεν είχαν ειδικευτεί στην ειδική φυσική αγωγή. Επιπλέον, δεν υπήρχε κανένα πρόγραμμα σχετικό με την φυσική αγωγή των μαθητών των διαφόρων μονάδων ειδικής εκπαίδευσης. Αυτό αποδεικνύεται εμπειρικά και από το γεγονός ότι η εισαγωγή της ειδίκευσης – κατεύθυνσης της ειδικής αγωγής στα ΤΕΦΑΑ της χώρας πραγματοποιήθηκε για πρώτη φορά το ακαδημαϊκό έτος 1988 – 89 στο ΤΕΦΑΑ της Αθήνας.

---

<sup>302</sup>. Ιμβριώτη. Ρ. (1939), ό.π.

<sup>303</sup>. Ιμβριώτη. Ρ. (1939), ό.π. σ 107, 233

<sup>304</sup>. Ν. 4466/1965 ό.π.

<sup>305</sup>. Ν.Δ. 4379/ 1964 ό.π

Στα ειδικά νηπιαγωγεία και τα τμήματα ένταξης νηπιαγωγείων η φυσική αγωγή πραγματοποιείται από τις ειδικές νηπιαγωγούς στο πλαίσιο των υποχρεώσεών τους, στη βάση του Α.Π.Σ. του γενικού νηπιαγωγείου όσον αφορά τα νήπια που φοιτούν στα τμήματα ένταξης των νηπιαγωγείων και, των ειδικών νηπιαγωγείων για όσα νήπια φοιτούν σ' αυτά. Εξ άλλου, δεν προβλέπεται γενικά ο διορισμός γυμναστών για τις σχολικές μονάδες προσχολικής εκπαίδευσης.

Αντίθετα, στις σχολικές μονάδες ειδικής εκπαίδευσης της πρωτοβάθμιας και δευτεροβάθμιας εκπαίδευση προβλέπεται πλέον η κάλυψη οργανικών θέσεων από εκπαιδευτικούς φυσικής αγωγής . Στον ΠΙΝΑΚΑ 35 φαίνονται οι θέσεις αυτές ανά είδος σχολικής μονάδας ειδικής εκπαίδευσης και περιφέρειας της χώρας<sup>306</sup>.

#### ΠΙΝΑΚΑΣ 35

#### ΚΑΤΑΝΟΜΗ ΕΚΠΑΙΔΕΥΤΙΚΩΝ ΦΥΣΙΚΗΣ ΑΓΩΓΗΣ ΣΕ ΕΙΔΙΚΕΣ ΣΧΟΛΙΚΕΣ ΜΟΝΑΔΕΣ ΠΡΩΤΟΒΑΘΜΙΑΣ ΚΑΙ ΔΕΥΤΕΡΟΒΑΘΜΙΑΣ ΕΚΠΑΙΔΕΥΣΗΣ

ΠΕΡΙΦΕΡΕΙΑ	Δ.Ε.	Τ. Ε. Γ- Λ	Π.Ε.	ΣΥΝΟΛΟ
Ανατολική Μακεδονία - Θράκη			9	9
Κεντρική Μακεδονία	3	1	21	25
Δυτική Μακεδονία			3	3
Ήπειρος		2	6	8
Θεσσαλία			6	6
Ιόνια Νησιά			2	2
Δυτική Ελλάδα		2	7	9
Στερεά Ελλάδα			6	6
Αττική	12	2	36	50
Πελοπόννησος			4	4
Βόρειο Αιγαίο			4	4
Νότιο Αιγαίο			3	3
Κρήτη			10	10
ΣΥΝΟΛΟ	15	7	117	139

ΥΠΟΜΝΗΜΑ: Δ.Ε. = Σχολικές Μονάδες Δευτεροβάθμιας Εκπαίδευσης  
 Τ.Ε. Γ- Λ = Τμήματα Ένταξης Γυμνασίων - Λυκείων  
 Π.Ε. = Σχολικές Μονάδες Πρωτοβάθμιας Εκπαίδευσης

<sup>306</sup> . ΥΠΕΠΘ/ Δ/ση Ειδικής Αγωγής 2001

Από τη μελέτη του ΠΙΝΑΚΑ 35 καθώς και του ΠΙΝΑΚΑ 5 της ενότητας 4, είναι εμφανές πως από τις 189 σχολικές μονάδες πρωτοβάθμιας και δευτεροβάθμιας ειδικής εκπαίδευσης σε όλη την επικράτεια (δεν λαμβάνονται υπ' όψη οι ειδικές τάξεις) μόνο 139 εκπαιδευτικοί φυσικής αγωγής είναι ενταγμένοι στο διδακτικό προσωπικό τους. Για τα 826 τμήματα ένταξης της πρωτοβάθμιας και δευτεροβάθμιας εκπαίδευσης (ειδικές τάξεις) τα οποία λειτουργούν μέσα στο πλαίσιο των γενικών σχολείων<sup>307</sup>, δεν προβλέπεται ο διορισμός εκπαιδευτικών φυσικής αγωγής επιπλέον αυτών που έχουν αναλάβει το έργο της φυσικής αγωγής για το σύνολο των μαθητών της σχολικής μονάδας. Μια απεικόνιση του ΠΙΝΑΚΑ 35 αποδίδεται στο ΔΙΑΓΡΑΜΜΑ 17, όπου είναι εμφανής η ανυπαρξία σχολικών μονάδων ειδικής δευτεροβάθμιας εκπαίδευσης στην επαρχία. Αυτό αποδεικνύει πως οι εκπαιδευτικοί φυσικής αγωγής που εργάζονται σε σχολικές μονάδες ειδικής δευτεροβάθμιας εκπαίδευσης βρίσκονται μόνο στην περιοχή της Αθήνας και της Θεσσαλονίκης.

Το γεγονός αυτό μπορεί να μας οδηγήσει έμμεσα στο συμπέρασμα πως οι μονάδες ειδικής δευτεροβάθμιας εκπαίδευσης δεν ανταποκρίνονται στις ανάγκες των παιδιών και εφήβων με ΜΚΑ όλης της χώρας. Αντίθετα οι μονάδες της πρωτοβάθμιας εκπαίδευσης έχουν μια ικανοποιητική διασπορά και ικανοποιούνται οι ανάγκες των μαθητών με ΕΙΔ.Ε.Α. από εκπαιδευτικούς φυσικής αγωγής, με αποτέλεσμα στην πρωτοβάθμια εκπαίδευση να απορροφούνται πολύ περισσότεροι απ' ό,τι στη δευτεροβάθμια σε ποσοστό 84% έναντι μόλις 16% αντίστοιχα (ΔΙΑΓΡΑΜΜΑ 18). Μάλιστα, σε συνάρτηση με τα προγράμματα ειδικής εκπαίδευσης δίνεται η δυνατότητα στους εκπαιδευτικούς φυσικής αγωγής να συμπληρώνουν το ωράριό τους και με άλλες δραστηριότητες στη βάση του ωρολογίου προγράμματος του σχολείου, υπό την προϋπόθεση έγκρισής του από τον σχολικό σύμβουλο της ειδικής αγωγής. Με τον τρόπο αυτό οι εκπαιδευτικοί φυσικής αγωγής έρχονται πιο κοντά στους μαθητές και τα προβλήματά

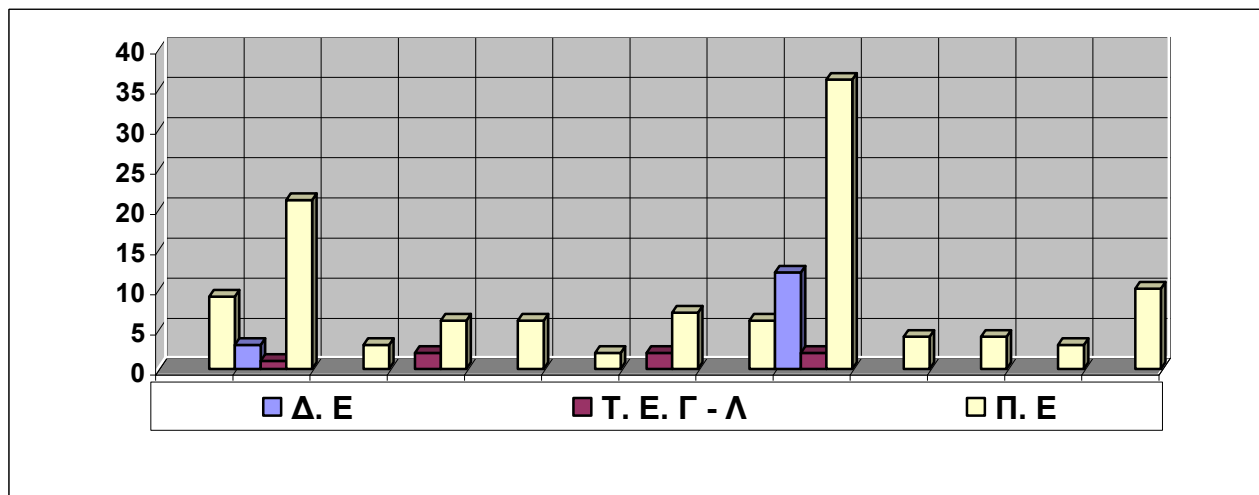
---

<sup>307</sup> . Ν. 2817/ 2000, ό.π.

τους λειτουργώντας κατά βάση θεραπευτικά, αφού κατά κύριο λόγο αυτός είναι ο σκοπός της ειδικής φυσικής αγωγής.

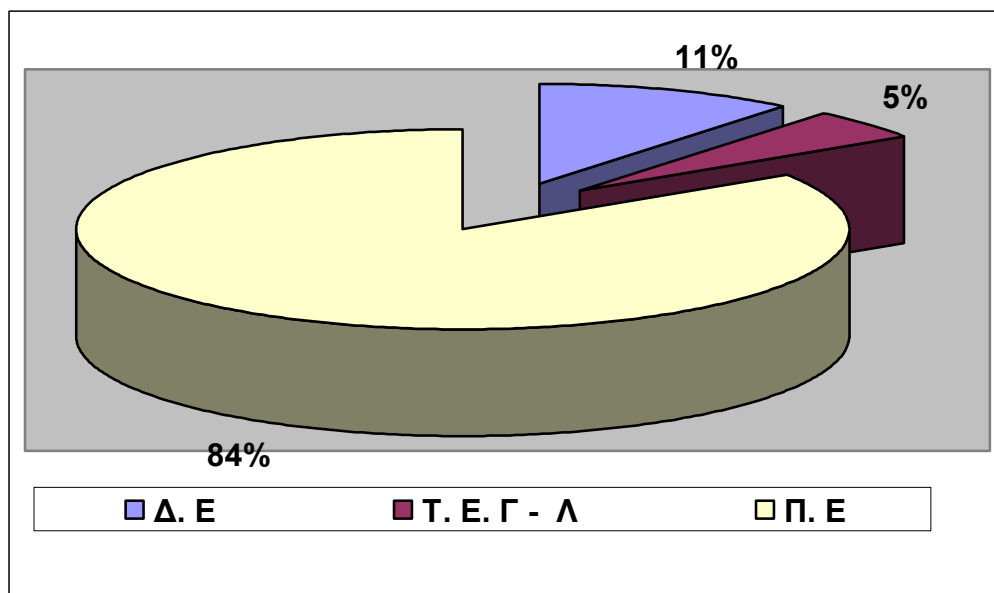
**ΔΙΑΓΡΑΜΜΑ 17**

**ΚΑΤΑΝΟΜΗ ΕΚΠΑΙΔΕΥΤΙΚΩΝ ΦΥΣΙΚΗΣ ΑΓΩΓΗΣ ΣΕ ΕΙΔΙΚΕΣ ΣΧΟΛΙΚΕΣ ΜΟΝΑΔΕΣ ΠΡΩΤΟΒΑΘΜΙΑΣ ΚΑΙ ΔΕΥΤΕΡΟΒΑΘΜΙΑΣ ΕΚΠΑΙΔΕΥΣΗΣ**



**ΔΙΑΓΡΑΜΜΑ 18**

**ΚΑΤΑΝΟΜΗ ΕΚΠΑΙΔΕΥΤΙΚΩΝ ΕΙΔΙΚΗΣ ΦΥΣΙΚΗΣ ΑΓΩΓΗΣ ΣΕ ΣΧΟΛΙΚΕΣ ΜΟΝΑΔΕΣ ΠΡΩΤΟΒΑΘΜΙΑΣ ΚΑΙ ΔΕΥΤΕΡΟΒΑΘΜΙΑΣ ΕΚΠΑΙΔΕΥΣΗΣ**



**ΥΠΟΜΝΗΜΑ:** Δ.Ε. = Σχολικές Μονάδες Δευτεροβάθμιας Εκπαίδευσης  
 Τ.Ε. Γ- Λ = Τμήματα Ένταξης Γυμνασίων - Λυκείων  
 Π.Ε. = Σχολικές Μονάδες Πρωτοβάθμιας Εκπαίδευσης

Τα τμήματα ένταξης της δευτεροβάθμιας εκπαίδευσης διαφοροποιούνται λειτουργικά από τα αντίστοιχα της πρωτοβάθμιας εκπαίδευσης. Συλλειτουργούν στον ίδιο χώρο με το γενικό δευτεροβάθμιο σχολείο και έχουν σχετική αυτονομία όσον αφορά το προσωπικό και τα προγράμματα. Η φυσική αγωγή αποτελεί μέρος του ωρολογίου προγράμματος των τάξεων του γενικού σχολείου.

Το έργο των εκπαιδευτικών φυσικής αγωγής και των δύο βαθμίδων συνεπικουρείται από το σχολικό έτος 2000 - 2001 από εκπαιδευτικούς οι οποίοι προσελήφθησαν στο πλαίσιο του προγράμματος της ολυμπιακής παιδείας. Στον ΠΙΝΑΚΑ 36 φαίνεται η κατανομή των εκπαιδευτικών της ολυμπιακής παιδείας σε σχολικές μονάδες των διοικητικών περιφερειών της χώρας.

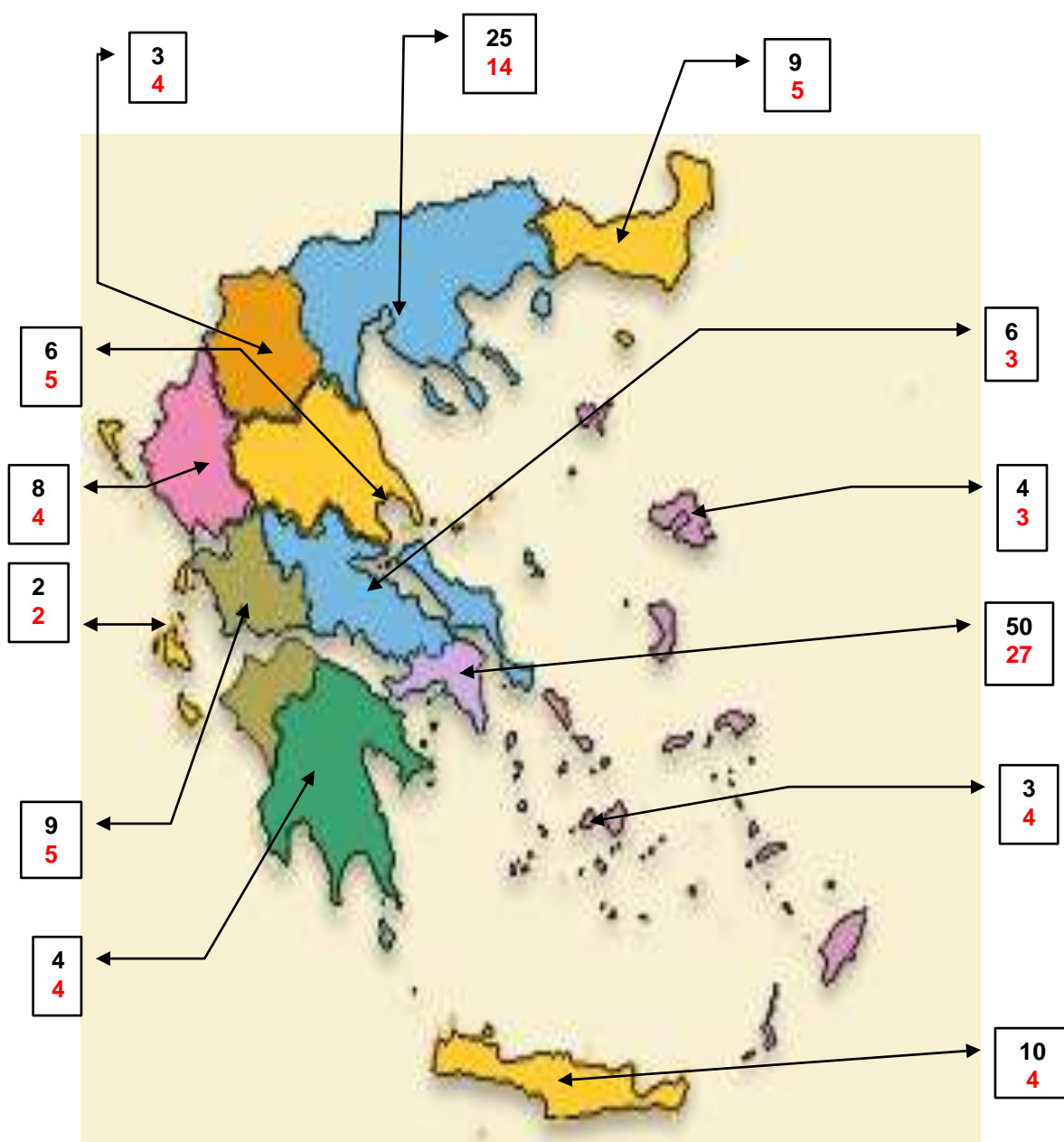
**ΠΙΝΑΚΑΣ 36**

**ΚΑΤΑΝΟΜΗ ΓΥΜΝΑΣΤΩΝ ΤΟΥ ΠΡΟΓΡΑΜΜΑΤΟΣ ΟΛΥΜΠΙΑΚΗΣ ΠΑΙΔΕΙΑΣ ΣΤΙΣ ΣΧΟΛΙΚΕΣ ΜΟΝΑΔΕΣ ΕΙΔΙΚΗΣ ΕΚΠΑΙΔΕΥΣΗΣ**

ΠΕΡΙΦΕΡΕΙΑ	ΣΥΝΟΛΟ
Ανατολική Μακεδονία - Θράκη	5
Κεντρική Μακεδονία	14
Δυτική Μακεδονία	4
Ήπειρος	4
Θεσσαλία	5
Ιόνια Νησιά	2
Δυτική Ελλάδα	5
Στερεά Ελλάδα	3
Αττική	27
Πελοπόννησος	4
Βόρειο Αιγαίο	3
Νότιο Αιγαίο	4
Κρήτη	7
ΣΥΝΟΛΟ	87

Η συμμετοχή των γυμναστών του προγράμματος της ολυμπιακής παιδείας συντείνει ώστε η συνολική εικόνα της κατανομής των εκπαιδευτικών φυσικής αγωγής στις ΣΜΕΑ στις διοικητικές περιφέρειες της χώρας να αποκτά την εικόνα που φαίνεται στον ΧΑΡΤΗ 2.

**ΧΑΡΤΗΣ 2**



- = Εκπαιδευτικοί Φ.Α. του γενικού προγράμματος
- = Εκπαιδευτικοί Φ.Α. του προγράμματος ολυμπιακής παιδείας

Από άποψη εργασιακής κατάστασης, οι εκπαιδευτικοί φυσικής αγωγής που εργάζονται στις ΣΜΕΑ ανήκουν σε όλες τις κατηγορίες των εργαζομένων εκπαιδευτικών στην εκπαίδευση. Ο ΠΙΝΑΚΑΣ 37 μας δίνει μια εικόνα αυτής της κατάστασης.

**ΠΙΝΑΚΑΣ 37**

**ΕΡΓΑΣΙΑΚΗ ΚΑΤΑΣΤΑΣΗ ΕΚΠΑΙΔΕΥΤΙΚΩΝ Φ.Α.**

	<b>ΟΡΓ</b>	<b>ΑΠ</b>	<b>ΑΝ</b>	<b>ΩΡ</b>	<b>ΑΛ</b>	<b>ΣΥΝΟΛΟ</b>
<b>Δ/θμια</b>	6	3	2	1	3	15
<b>Τ.Ε. Γ-Λ</b>	5		2			7
<b>Π/θμια</b>	36	15	6	24	36	117
<b>ΣΥΝΟΛΟ</b>	47	18	10	25	39	139

**ΥΠΟΜΝΗΜΑ**

ΟΡΓ = Οργανική Θέση

ΑΠ = Με απόσπαση

ΑΝ = Αναπληρωτής

ΩΡ = Ωρομίσθιος

ΑΛ = Άλλη κατηγορία

Άξιο προσοχής είναι το γεγονός πως από τους 139 εργαζόμενους στο γενικό πρόγραμμα το 46,8% μόνο είναι μόνιμοι εκπαιδευτικοί. Οι υπόλοιποι είναι αναπληρωτές, ωρομίσθιοι και άλλων περιπτώσεων. Το γεγονός αυτό δε λειτουργεί προς τη θετική κατεύθυνση της εκπαίδευσης των μαθητών με ΕΙΔ.Ε.Α., αφού οι περισσότεροι από τους εκπαιδευτικούς αυτούς, όντας μη μόνιμοι, δεν είναι σίγουρο πως θα εργαστούν στην ίδια σχολική μονάδα και την επόμενη χρονιά. Αυτό συνεπάγεται αφ' ενός μεν πρόβλημα στους μαθητές, αφού θα απαιτηθεί κάθε νέο σχολικό έτος χρόνος προσαρμογής λόγω της κατάστασής τους, αφ' ετέρου δε επαγγελματική αστάθεια και αδυναμία εκτέλεσης μακροχρόνιων προγραμμάτων για τους εκπαιδευτικούς. Στην ειδική εκπαίδευση όμως, αν όχι το σύνολο, τα περισσότερα προγράμματα είναι ατομικά και μακροχρόνια.